



МСТЕРСКИЙ ИНСТИТУТ ЛАКОВОЙ МИНИАТЮРНОЙ ЖИВОПИСИ  
им. Ф.А. Модорова - филиал  
ФГБОУ ВО «ВЫСШАЯ ШКОЛА НАРОДНЫХ ИСКУССТВ  
(АКАДЕМИЯ)»

ИНСТИТУТ ДОПОЛНИТЕЛЬНОГО ОБРАЗОВАНИЯ

МСТЕРА

# ДОПОЛНИТЕЛЬНЫЕ ОБЩЕОБРАЗОВАТЕЛЬНЫЕ ПРОГРАММЫ МАСТЕР-КЛАССЫ

Дополнительные общеобразовательные программы и мастер-классы направлены на совершенствование и (или) получение новых навыков, знакомство с технологиями традиционных художественных промыслов. К освоению программ допускаются лица без среднего профессионального и(или) высшего образования.

По окончании обучения выдается сертификат Высшей школы народных искусств (академии).



# МСТЁРСКАЯ ЛАКОВАЯ МИНИАТЮРНАЯ ЖИВОПИСЬ

Мастер-класс «Лаковой миниатюрной живопись.

Мстерский орнамент. Роспись броши», 4 ак. часа.

Программа предусматривает изучение материалов и инструментов. Выполнение не сложной орнаментальной композиции «Цветок» на папье-маше по образцу.

В стоимость входят темперные краски, втворённые в чашечках на яичножелтковой эмульсии, колонковые кисти N 2-5, брошь круглая, Д - 4.



Мастер-класс «Лаковой миниатюрной живопись.

Мстерский орнамент. Роспись кулона», 8 ак. часов.

Программа предусматривает изучение материалов и инструментов. Выполнение орнаментальной композиции «Букет» на папье-маше по образцу (кулон 4х6).

В стоимость входят темперные краски, втворённые в чашечках на яичножелтковой эмульсии, колонковые кисти N 2-5, кулон из папье-маше 4х6.

# ХУДОЖЕСТВЕННАЯ ВЫШИВКА

Мастер-класс «Мстёрская художественная вышивка. Владимирский шов», 4 или 8 ак. часов.

Выполнение несложной вышивки в технике «Владимирский шов» по образцу нитками мулине (предлагается два образца на выбор). В вышивке используются техники: декоративная гладь, стебельчатый корень, козлик, строчка, петельки, пышки, колки.

В стоимость входят: нитки мулине, ткань



Мастер-класс «Мстёрская художественная вышивка. Русская гладь», 4 или 8 ак. часов.

Выполнение не сложной вышивки в технике «Русская гладь» по образцу нитками мулине. В вышивке используются техники: декоративная гладь, стебельчатый корень, лицевое шитьё козлик, строчка, петельки, пышки, колки, сетка и разделка.

В стоимость входят: нитки мулине, ткань.

# ДОПОЛНИТЕЛЬНЫЕ ПРОФЕССИОНАЛЬНЫЕ ПРОГРАММЫ ПРОГРАММЫ ПОВЫШЕНИЯ КВАЛИФИКАЦИИ (16-144 Ч.)

Программы повышения квалификации направлены на совершенствование и (или) получение новой компетенции, необходимой для профессиональной деятельности, и (или) повышения профессионального уровня в рамках имеющейся квалификации. К освоению программ допускаются лица, имеющие среднее профессиональное и (или) высшее образование и лица, получающие среднее профессиональное и (или) высшее образование.

По окончании обучения выдается **государственное Удостоверение установленного образца.**

На время обучения может быть предоставлено общежитие.



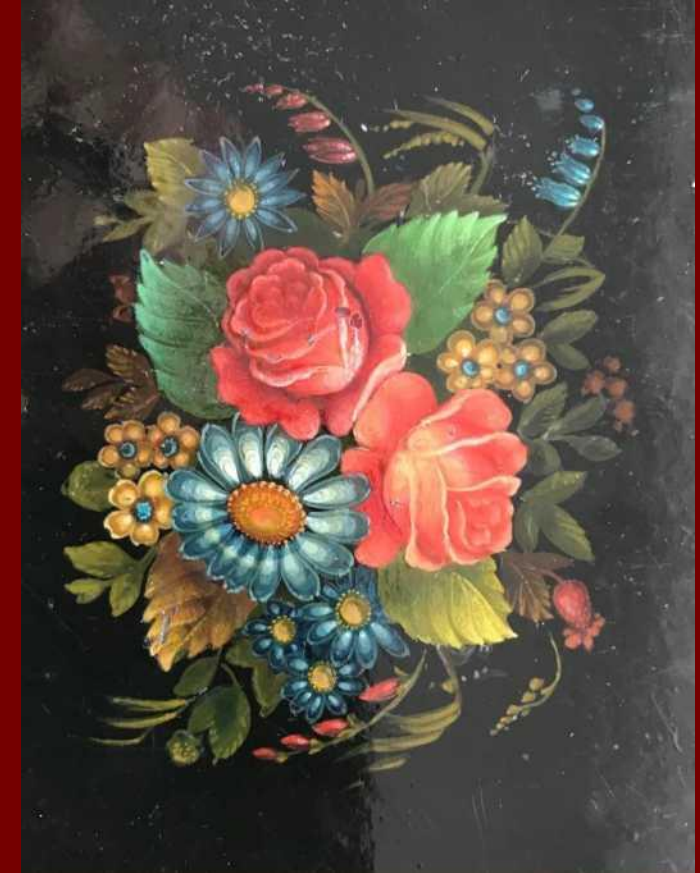
# МСТЁРСКАЯ ЛАКОВАЯ МИНИАТЮРНАЯ ЖИВОПИСЬ

Дополнительная профессиональная программа повышения квалификации: «Лаковая миниатюрная живопись.

Мстёрский орнамент», 36 часов.

Программа предусматривает изучение материалов и инструментов. Выполнение орнаментальной композиции на папье-маше (предлагается два образца на выбор: «Птичка» 8х5 и «Розы» Д-6).

В стоимость входит: темперные краски, втворённые в чашечках на яично-желтковой эмульсии, колонковые кисти N 2-5, заготовка из папье-маше.



# ХУДОЖЕСТВЕННАЯ ВЫШИВКА

Дополнительная профессиональная программа повышения квалификации «Художественная вышивка. Владимирский шов». 36 часов.

Выполнение плоскостных изделий с вышивкой «Владимирский шов». В вышивке используются техники: декоративная гладь, стебельчатый корень, козлик, строчка, петельки, пышки, колки, счётная и накладная разделки, роспись.

В стоимость входят расходные материалы (нитки мулине, ткань), инструменты не входят.

Расписание составляется под группу.



# ЖИВОПИСЬ

Академическая и  
декоративная живопись, 36  
часов.

В стоимость расходные материалы не входят.  
Расписание составляется под группу.





# ПРОГРАММЫ ПРОФЕССИОНАЛЬНОЙ ПЕРЕПОДГОТОВКИ

Срок обучения 250 часов и 360 часов.

Старт обучения - сентябрь.

Предварительная запись - обязательна.

Программы профессиональной переподготовки направлены на получение компетенции, необходимой для выполнения нового вида профессиональной деятельности, приобретение новой квалификации.

К освоению программ допускаются лица, имеющие среднее профессиональное и (или) высшее образование и лица, получающие среднее профессиональное и (или) высшее образование.

**По окончании обучения выдается государственный Диплом установленного образца.**

На время обучения может быть предоставлено общежитие.

# ПРОГРАММЫ ПРОФЕССИОНАЛЬНОЙ ПЕРЕПОДГОТОВКИ

Дополнительная профессиональная программа профессиональной переподготовки «Художественная вышивка Владимирской области». 250 часов.

Выполнение дипломной работы - проектирование и изготовление плоскостного изделия с вышивкой (Владимирский верхшов, белая гладь, цветная гладь, русская гладь). В вышивке используются техники: декоративная гладь, стебельчатый корень, козлик, строчка, петельки, пышки, колки, счётная и накладная разделки, роспись.

Срок обучения: 250 часов по 40 часов в месяц. 6 месяцев на обучение и время на защиту дипломного проекта.

После успешной защиты дипломной работы выдается государственный Диплом установленного образца о профессиональной переподготовке.



# ПРОГРАММЫ ПРОФЕССИОНАЛЬНОЙ ПЕРЕПОДГОТОВКИ

Дополнительная профессиональная программа профессиональной переподготовки «Мстёрская лаковая миниатюрная живопись». 360 часов.

Выполнение дипломной работы - проектирование и выполнение мстерской лаковой миниатюрной живописи на пластине из папье-маше.

Срок обучения: 360 часов по 36 часов в месяц, 10 месяцев на обучение и время на защиту дипломного проекта.

После успешной защиты дипломной работы выдается государственный Диплом установленного образца о профессиональной переподготовке.



# СТОИМОСТЬ ОБУЧЕНИЯ

<b>Количество часов</b>	<b>1 человек</b>	
Мастер-класс 4 ак.ч.	1200 р.	
Мастер-класс 8 ак. ч.	2500 р.	
Повышение квалификации 36 ак. ч.	10000 р.	
Профессиональная переподготовка (вышивка), 250 ак.ч.	70000р.	
Профессиональная переподготовка (лаки), 360 ак.ч.	100 000р.	



## КОНТАКТЫ:

Адрес:

601408, Владимирская область,  
Вязниковский район,

п. Мстёра, ул Советская, д.84

т./ф (49 233) 5- 04 -39

[root@vzxudmstera.viaz.elcom.ru](mailto:root@vzxudmstera.viaz.elcom.ru)

Контактное лицо:

Юдина Ирина Игоревна